

# FICHE PRATIQUE : Anticiper les alertes sécheresses

## 1 Pourquoi ?

L'anticipation des alertes sécheresses est cruciale pour une entreprise industrielle pour éviter les impacts négatifs principalement sur la production.

Les restrictions, qui peuvent être drastiques (par ex: réduction de 20% des consommations d'eau par arrêté préfectoral), sont imposées par les autorités préfectorales.

Ces restrictions entraînent une réduction significative de la production de l'entreprise voire une mise à l'arrêt partielle ou totale de l'activité économique, causant des pertes économiques importantes.



### Avantages

- Mieux gérer les restrictions sécheresse
- Assurer la continuité d'activité

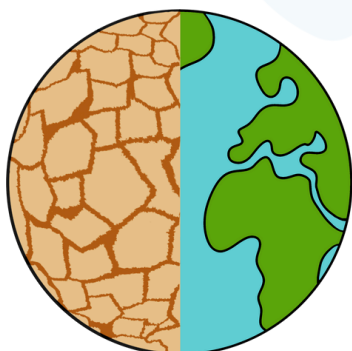


### Points d'attention

- La mise en place d'actions peut ne pas couvrir l'entièreté des restrictions sécheresse

### Besoin d'infos?

Contactez le Pôle AQUIMER  
contact@poleaquimer.com  
03 21 10 78 98



## 2 Comment ?



Plusieurs actions ou projets peuvent être mis en place pour anticiper les besoins en eau potable lors d'arrêts départementaux sécheresse :

- Préparer un plan de gestion de crise EAU par la mise en place d'actions sécheresse

Ce plan définit les rôles et responsabilités, les procédures à activer en cas de sécheresse, ainsi que les actions graduées à mettre en œuvre selon le niveau de gravité (réduction des usages).

- Suivre les indicateurs de pluviométrie, températures et l'état des nappes d'eau dans le temps ; suivre les seuils officiels de vigilance et d'alerte

Le suivi régulier des indicateurs climatiques et hydrologiques est essentiel pour détecter précocement les situations à risque.

- Utiliser des outils de veille et d'alerte

Le recours à des outils de veille et d'alerte facilite la centralisation et l'analyse des informations liées aux conditions hydrologiques et climatiques.

## 4 Aides financières

Des aides financières sont potentiellement accessibles pour les entreprises

Voir le document « Guide des Aides financières sur la ressource EAU »



## 3 Mise en pratique

L'anticipation d'une alerte sécheresse passe par plusieurs actions :

- Réaliser un suivi régulier des seuils hydrologiques de votre zone géographique en consultant le site VigiEau (<https://vigieau.gouv.fr/>) pour connaître la situation de l'eau dans votre région ainsi que le niveau restriction en temps réel (pas de restrictions, vigilance, alerte, alerte renforcée, crise). Il existe une possibilité sur le site de VigiEau de recevoir des alertes de situation
- Mettre en place un plan d'actions avec un échéancier
- Analyser régulièrement le cycle de l'eau en entreprise pour détecter des fuites ou surconsommations
- Recycler les eaux usées traitées (REUT) pour réduire les consommations d'eau potable
- Optimiser les modes opératoires (ex: rétention effluents, ressources alternatives)
- Mettre en place des solutions alternatives pour substituer le prélèvement de l'eau potable

Anticiper les restrictions sécheresse permet d'éviter des arrêts d'activité brutaux, de sécuriser l'accès à l'eau prioritaire et de limiter les dégâts environnementaux et économiques. Pour un industriel ou un territoire, c'est un levier de résilience, pas seulement une contrainte réglementaire.